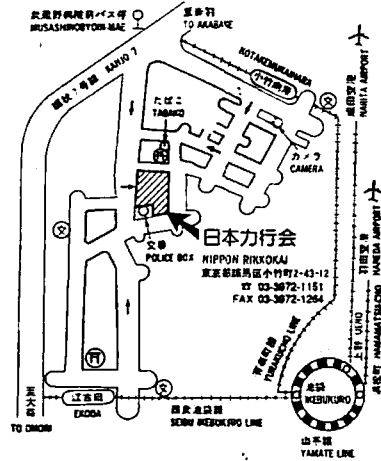
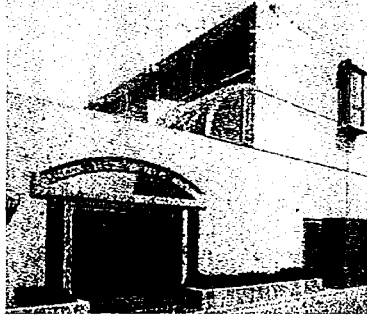


力行会館
Rikko Kaikan



日本力行会は明治30年、日本人の海外移住を世話する機関として創設されました。力行会館は当財団の創立80周年の記念事業として開設されたものです。昭和61年4月に増築。

The Nippon Rikkokai was established in 1887 Meiji 30 as an organization to help Japanese emigrants; Rikko Kaikan was built to celebrate the 80th anniversary of the Nippon Rikkokai which was enlarged in April 1986.

所在地 Address		経営 Management		
〒176-0004 東京都練馬区小竹町 2-43-12		(財)日本力行会		
Tokyo 176-0004 Nerima-ku, Kofake-cho, 2-43-12		Foundation Nippon Rikkokai		
代表者 Representative	中村 靖 (理事長)		Yasushi Nakamura (Chief Director of the Foundation)	
担当 Charge	鈴木 澄子		Sumiko Suzuki	
事務所 Office	03-3972-1151 8:30~17:00 Fax:03-3972-1264 E-mail: rikko@rikkokai.or.jp			
呼出 Call				
入居資格 Eligibility	18歳以上の日本人および外国人学生・研修生。 Japanese students and students of various nationalities from overseas over 18 years old.			
室数 Capacity	146室(单身男子用74・单身女子用64・家族用8)。		面積 8.8㎡	
146 units (74 units for single males, 64 units for single females, 8 units for students with families)				
経費 Expenses	入館金 Entrance fee	館費/私費留学生 Rent/Private funded student	館費/国費留学生 Rent/MONBUSHO scholarship student	預り金 Deposit
单身用 For single	46,800円・年/Yen・year	46,000円・月/Yen・M	47,000円・月/Yen・M	30,000円・年/Yen・year
家族用 For families	74,000円・年/Yen・year	74,000円・月/Yen・M	74,000円・月/Yen・M	
单身用、家族用ともに光熱水費、電話料は実費 Actual expenses for utilities and telephone charged for both type of unit				
設備 (個人) Facilities-Private			設備 (共用) Facilities-Common	
調理設備 Kitchen	一部設置 Partially installed	家具 Furniture	全室完備 Totally installed	
風呂 Bathroom	無 None	収納 Closet	全室完備 Totally installed	
照明器具 Lighting	全室完備 Totally installed	寝具 Beddings	無 None	
冷暖房 Air Conditioning	全室完備 Totally installed			
臨泊 Temporary stay	可。シングル 4,000 円、ツイン 8,000円/日。 Available 4,000 Yen for single room, 8,000 Yen for twin room.			自炊室、コインシャワー、コインランドリー、談話室、研修室、インターネット。 Kitchen, shower room (charged), laundromat (charged), lounge, study room, Internet.
厚生面のサービス Welfare	毎週土曜日、留学生相談室があり在館生だけでなく一般の留学生の相談にも応じています。 Counseling Room is widely open for residents and students from overseas every Saturday.			
入居者の活動 Activities	文化活動あり。会館生代表委員会が組織され、居住者の親睦と福利厚生に寄与しています。各種交流行事開催。 Cultural activities throughout the year. Resident's leaders Committee is organized to promote friendship and welfare among residents. Various exchange activities held.			
主な規則 Regulations	在寮期限 = なし。門限 = 23時(原則)。 Residence period = unlimited. Curfew = 23:00 in principle.			
申込手続き Application	空室があれば、いつでも申し込みを受け付けます。面接あり。日本人の保証人必要。URL: http://www.rikkokai.or.jp/ Apply for admission to the Rikkokai throughout the year. Interview only. A Japanese Guarantor required. URL: http://www.rikkokai.or.jp/			